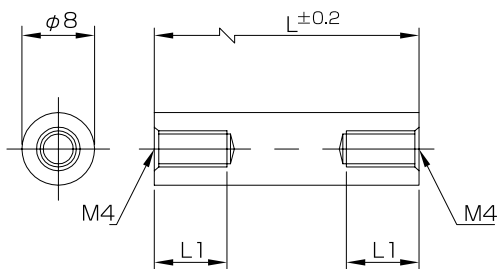
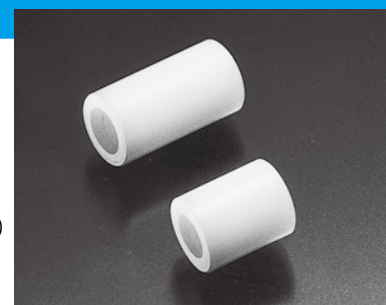


TP-129-



材質：ジュラコン (POM)
色：乳白色
UL 規格：UL94-HB
RoHS 対応品

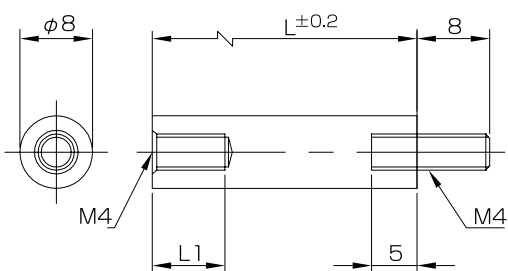


●寸法表

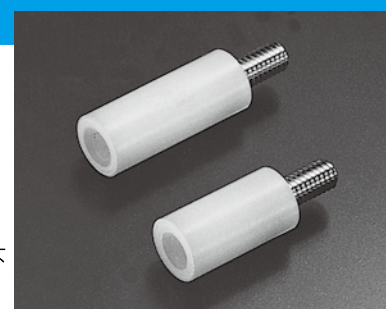
最少注文数 10ヶ

品番	L	L1	品番	L	L1	品番	L	L1	品番	L	L1
TP-129-05	5	全ネジ	TP-129-14	14	全ネジ	TP-129-23	23	全ネジ	TP-129-40	40	8
TP-129-06	6	全ネジ	TP-129-15	15	全ネジ	TP-129-24	24	全ネジ	TP-129-45	45	8
TP-129-07	7	全ネジ	TP-129-16	16	全ネジ	TP-129-25	25	全ネジ	TP-129-50	50	8
TP-129-08	8	全ネジ	TP-129-17	17	全ネジ	TP-129-26	26	全ネジ	TP-129-55	55	8
TP-129-09	9	全ネジ	TP-129-18	18	全ネジ	TP-129-27	27	全ネジ	TP-129-60	60	8
TP-129-10	10	全ネジ	TP-129-19	19	全ネジ	TP-129-28	28	全ネジ	TP-129-70	70	8
TP-129-11	11	全ネジ	TP-129-20	20	全ネジ	TP-129-29	29	全ネジ	TP-129-80	80	8
TP-129-12	12	全ネジ	TP-129-21	21	全ネジ	TP-129-30	30	全ネジ	TP-129-90	90	8
TP-129-13	13	全ネジ	TP-129-22	22	全ネジ	TP-129-35	35	8	TP-129-100	100	8

TP-130-



●樹脂部 材質：ジュラコン (POM)
色：乳白色
UL 規格：UL94-HB
●金属部 材質：快削黄銅 (C3604BD)
カドミウム含有量75ppm以下
処理：ニッケルメッキ (Ni)
RoHS 対応品



●寸法表

最少注文数 10ヶ

品番	L	L1	品番	L	L1	品番	L	L1	品番	L	L1
TP-130-10	10	5	TP-130-19	19	14	TP-130-28	28	23	TP-130-70	70	8
TP-130-11	11	6	TP-130-20	20	15	TP-130-29	29	24	TP-130-80	80	8
TP-130-12	12	7	TP-130-21	21	16	TP-130-30	30	25	TP-130-90	90	8
TP-130-13	13	8	TP-130-22	22	17	TP-130-35	35	8	TP-130-100	100	8
TP-130-14	14	9	TP-130-23	23	18	TP-130-40	40	8			
TP-130-15	15	10	TP-130-24	24	19	TP-130-45	45	8			
TP-130-16	16	11	TP-130-25	25	20	TP-130-50	50	8			
TP-130-17	17	12	TP-130-26	26	21	TP-130-55	55	8			
TP-130-18	18	13	TP-130-27	27	22	TP-130-60	60	8			