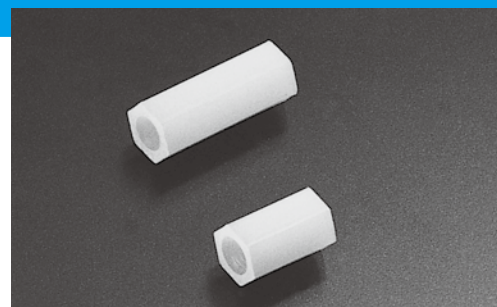
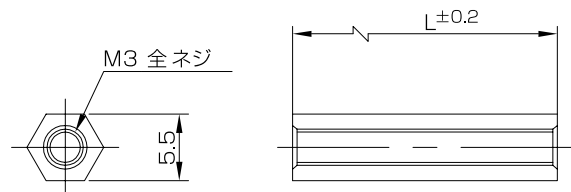


TP-127-



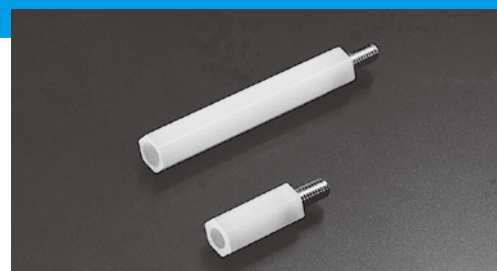
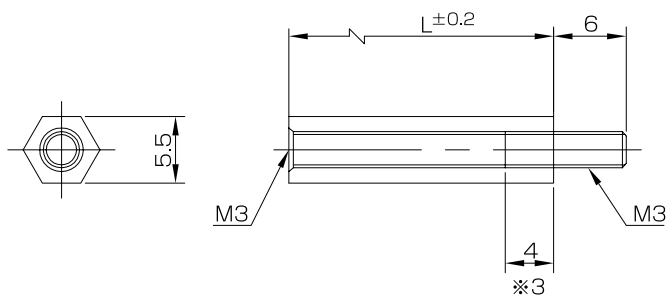
材質：ジュラコン (POM)
色：乳白色
UL 規格：UL94-HB
RoHS 対応品

●寸法表

最少注文数 10ヶ

品番	L	品番	L	品番	L	品番	L	品番	L
TP-127-3	3	TP-127-10	10	TP-127-16.5	16.5	TP-127-23	23	TP-127-32	32
TP-127-4	4	TP-127-11	11	TP-127-17	17	TP-127-24	24	TP-127-33	33
TP-127-5	5	TP-127-12	12	TP-127-17.5	17.5	TP-127-25	25	TP-127-35	35
TP-127-6	6	TP-127-12.5	12.5	TP-127-18	18	TP-127-26	26	TP-127-38	38
TP-127-7	7	TP-127-13	13	TP-127-19	19	TP-127-27	27	TP-127-40	40
TP-127-7.5	7.5	TP-127-14	14	TP-127-20	20	TP-127-28	28	TP-127-45	45
TP-127-8	8	TP-127-15	15	TP-127-21	21	TP-127-29	29	TP-127-50	50
TP-127-9	9	TP-127-16	16	TP-127-22	22	TP-127-30	30	TP-127-60	60

TP-128-



●樹脂部 材質：ジュラコン (POM)
色：乳白色
UL 規格：UL94-HB
●金属部 材質：快削黄銅 (C3604BD)
カドミウム含有量75ppm以下
処理：ニッケルメッキ (Ni)
RoHS 対応品

●寸法表

最少注文数 10ヶ

品番	L	品番	L	品番	L	品番	L	品番	L
※ TP-128-6	6	TP-128-12.5	12.5	TP-128-18	18	TP-128-26	26	TP-128-38	38
TP-128-7	7	TP-128-13	13	TP-128-19	19	TP-128-27	27	TP-128-40	40
TP-128-7.5	7.5	TP-128-14	14	TP-128-20	20	TP-128-28	28	TP-128-45	45
TP-128-8	8	TP-128-15	15	TP-128-21	21	TP-128-29	29	TP-128-50	50
TP-128-9	9	TP-128-16	16	TP-128-22	22	TP-128-30	30	TP-128-60	60
TP-128-10	10	TP-128-16.5	16.5	TP-128-23	23	TP-128-32	32		
TP-128-11	11	TP-128-17	17	TP-128-24	24	TP-128-33	33		
TP-128-12	12	TP-128-17.5	17.5	TP-128-25	25	TP-128-35	35		