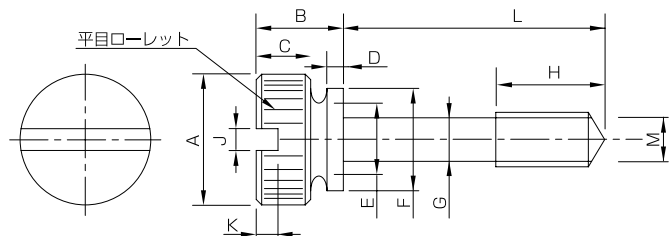


# ツマミネジ

## RKW



材質：快削黄銅 (C3604BD)  
カドミウム含有量75ppm以下  
処理：クロームメッキ (Cr)

RoHS対応品

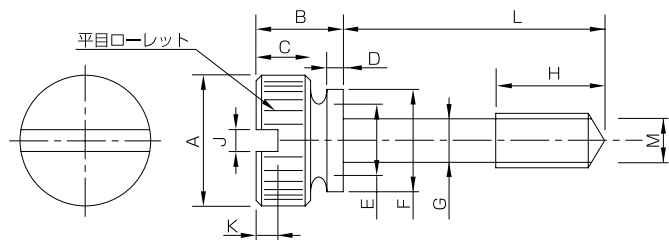
最少注文数 50ヶ

### ●寸法表

品番	L	M	A	B	C	D	E	F	G	H	J	K
RKW3-12	12	M3	8	6	4	1	φ4.2	φ7	φ2.2	6	1.5	1.5
RKW3-15	15	M3	8	6	4	1	φ4.2	φ7	φ2.2	6	1.5	1.5
RKW3-18	18	M3	8	6	4	1	φ4.2	φ7	φ2.2	6	1.5	1.5
RKW3-20	20	M3	8	6	4	1	φ4.2	φ7	φ2.2	6	1.5	1.5
RKW3-25	25	M3	8	6	4	1	φ4.2	φ7	φ2.2	6	1.5	1.5
RKW3-30	30	M3	8	6	4	1	φ4.2	φ7	φ2.2	6	1.5	1.5
RKW4-15	15	M4	10	7	4.5	1.2	φ6.2	φ8	φ3	8	1.8	1.8
RKW4-18	18	M4	10	7	4.5	1.2	φ6.2	φ8	φ3	8	1.8	1.8
RKW4-20	20	M4	10	7	4.5	1.2	φ6.2	φ8	φ3	8	1.8	1.8
RKW4-25	25	M4	10	7	4.5	1.2	φ6.2	φ8	φ3	8	1.8	1.8
RKW4-30	30	M4	10	7	4.5	1.2	φ6.2	φ8	φ3	8	1.8	1.8
RKW4-35	35	M4	10	7	4.5	1.2	φ6.2	φ8	φ3	8	1.8	1.8

品番	L	M	A	B	C	D	E	F	G	H	J	K
RKW5-15	15	M5	12	8	5	1.5	φ6.7	φ9.4	φ4	10	2.0	2.0
RKW5-18	18	M5	12	8	5	1.5	φ6.7	φ9.4	φ4	10	2.0	2.0
RKW5-20	20	M5	12	8	5	1.5	φ6.7	φ9.4	φ4	10	2.0	2.0
RKW5-25	25	M5	12	8	5	1.5	φ6.7	φ9.4	φ4	10	2.0	2.0
RKW5-30	30	M5	12	8	5	1.5	φ6.7	φ9.4	φ4	10	2.0	2.0
RKW5-35	35	M5	12	8	5	1.5	φ6.7	φ9.4	φ4	10	2.0	2.0
RKW5-40	40	M5	12	8	5	1.5	φ6.7	φ9.4	φ4	10	2.0	2.0

## FKW



材質：快削鋼 (SUM)  
処理：ニッケルメッキ (Ni)

RoHS対応品

最少注文数 50ヶ

### ●寸法表

品番	L	M	A	B	C	D	E	F	G	H	J	K
FKW3-12	12	M3	8	6	4	1	φ4.2	φ7	φ2.2	6	1.5	1.5
FKW3-15	15	M3	8	6	4	1	φ4.2	φ7	φ2.2	6	1.5	1.5
FKW3-18	18	M3	8	6	4	1	φ4.2	φ7	φ2.2	6	1.5	1.5
FKW3-20	20	M3	8	6	4	1	φ4.2	φ7	φ2.2	6	1.5	1.5
FKW3-25	25	M3	8	6	4	1	φ4.2	φ7	φ2.2	6	1.5	1.5
FKW3-30	30	M3	8	6	4	1	φ4.2	φ7	φ2.2	6	1.5	1.5
FKW4-15	15	M4	10	7	4.5	1.2	φ6.2	φ8	φ3	8	1.8	1.8
FKW4-18	18	M4	10	7	4.5	1.2	φ6.2	φ8	φ3	8	1.8	1.8
FKW4-20	20	M4	10	7	4.5	1.2	φ6.2	φ8	φ3	8	1.8	1.8
FKW4-25	25	M4	10	7	4.5	1.2	φ6.2	φ8	φ3	8	1.8	1.8
FKW4-30	30	M4	10	7	4.5	1.2	φ6.2	φ8	φ3	8	1.8	1.8
FKW4-35	35	M4	10	7	4.5	1.2	φ6.2	φ8	φ3	8	1.8	1.8

品番	L	M	A	B	C	D	E	F	G	H	J	K
FKW5-15	15	M5	12	8	5	1.5	φ6.7	φ9.4	φ4	10	2.0	2.0
FKW5-18	18	M5	12	8	5	1.5	φ6.7	φ9.4	φ4	10	2.0	2.0
FKW5-20	20	M5	12	8	5	1.5	φ6.7	φ9.4	φ4	10	2.0	2.0
FKW5-25	25	M5	12	8	5	1.5	φ6.7	φ9.4	φ4	10	2.0	2.0
FKW5-30	30	M5	12	8	5	1.5	φ6.7	φ9.4	φ4	10	2.0	2.0
FKW5-35	35	M5	12	8	5	1.5	φ6.7	φ9.4	φ4	10	2.0	2.0
FKW5-40	40	M5	12	8	5	1.5	φ6.7	φ9.4	φ4	10	2.0	2.0